

~ Organisation et fonctionnement ~

Les élèves de SEGPA sont des collégiens à part entière.

- ✓ Effectifs réduits (16 élèves maximum par classe)
- ✓ Parcours de découverte des métiers et des formations
- ✓ Stages en milieu professionnel suivis par les professeurs pour les élèves de 4^{ème} et de 3^{ème}

~ L'équipe pédagogique de SEGPA ~

- Un directeur de SEGPA assure l'organisation pédagogique et la gestion administrative.
- Des professeurs des écoles spécialisés dans l'adaptation scolaire enseignent les matières générales (français, mathématiques, histoire-géographie, ...).
- Des professeurs du collège dispensent d'autres enseignements généraux (anglais, sciences, EPS, ...).
- Des professeurs de lycée professionnel assurent un enseignement spécifique sur des plateaux techniques.

~ Objectifs ~

Acquérir le socle commun de connaissance et de compétence

- ✓ Certifications :
Attestation Scolaire de Sécurité Routière (ASSR)
Brevet Informatique et Internet (B2I)
Prévention et Secours Civique de niveau 1 (PSC1)

Les élèves de SEGPA se préparent pour obtenir le Certificat de Formation Générale (CFG)

Ils ont la possibilité de se présenter au Diplôme National du Brevet série professionnelle (DNB).

Accéder à un diplôme de niveau V après la troisième (CAP)

- ✓ soit en formation initiale et continue
Lycée Professionnel
Lycée d'Enseignement Adapté
- ✓ soit en formation par alternance (en apprentissage)
Lycée Agricole
Maison Familiale et Rurale
Centre de Formation d'Apprentis

SEGPA

Collège Georges CHARPAK
GEX



Coordonnées de la SEGPA :

100 Place Georges Charpak
BP328 01173 GEX CEDEX
Tel : 04 50 41 52 96
Fax : 04 50 41 69 88

Courriel : 0010024w@ac-lyon.fr

~ Public ~

Les élèves de SEGPA sont des collégiens à part entière.

Elèves de 12 à 16 ans en grande difficulté scolaire devant bénéficier d'adaptation dans les enseignements du collège.

Ces élèves sont orientés en SEGPA par le Directeur académique des services de l'éducation nationale, après avis de la CDOEASD (Commission départementale d'Orientation vers les Enseignements Adaptés du Second Degré).

~ Informations générales ~

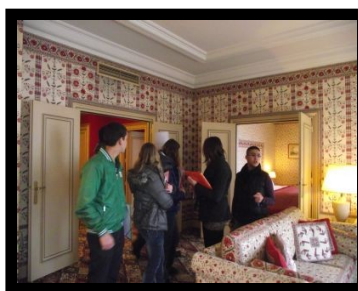
Les enseignements proposés en SEGPA sont caractérisés par :

- ✓ Des contenus d'**enseignement adaptés**
- ✓ Des actions de **prévention, d'aide, de soutien**
- ✓ Un **projet individuel de formation**
- ✓ Des **plateaux techniques** (ateliers)

~ Champs professionnels ~

Hygiène Alimentation Service

Le champ HAS permet de découvrir les domaines d'activités : entretien des locaux, alimentation, hôtellerie, restauration, entretien du linge, service à la personne.



Visite du Grand Hôtel de Divonne



Préparation et service d'un déjeuner

Espace Rural et Environnement

Le champ ERE permet de découvrir les domaines d'activités : travaux paysagers, production fruitière, production florale et légumière.



Pose de barrières et travaux paysagers

~ Activités de référence ~

Hygiène Alimentation Service

- ☀ **Entretien des locaux**
Conduire des opérations de nettoyage, de désinfection, gérer les déchets, entretenir le matériel, remettre en état les locaux...
- ☀ **Préparation et distribution des repas**
Prévoir les achats, gérer les stocks, préparer et confectionner les plats, conditionner, élaborer des menus, calculer des prix de revient, gérer la salle, servir et desservir...
- ☀ **Entretien du linge**
Réceptionner, trier, prétraiter, laver et sécher le linge, repasser, plier et ranger...

Espace rural et Environnement

- ☀ **Travaux paysagers**
Aménager et entretenir les jardins, gérer les déchets, maintenir en état le matériel...
- ☀ **Production fruitière**
- ☀ **Production florale et légumière**
Cultiver les plantes, faire des compositions florales, entretenir les cultures, récolter et vendre les végétaux...